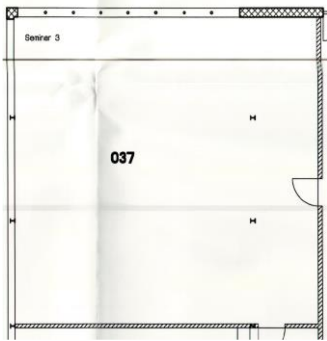
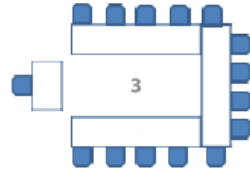


Plenarraum gross Niederbauen

Teppich, 108 m² > 10,1 m x 10,7 m



Hufeisen mit Referententisch
bis 27 Personen



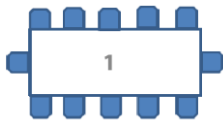
Gruppenarbeitstische à 8 Pers.
bis 24 Personen



Bestuhlungsformen:

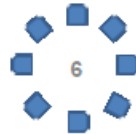
Blocktisch

bis 38 Personen



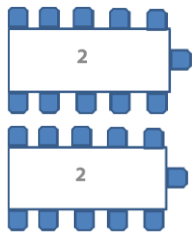
Stuhlkreis

bis 36 Personen



Tischreihen

bis 36 Personen



Konkret

bis 71 Personen



Schulstuben

bis 41 Personen

