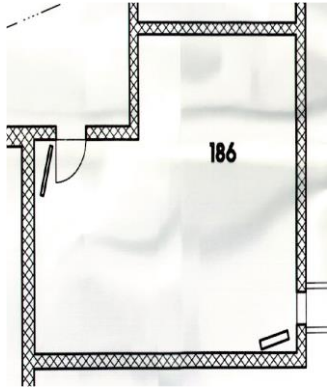
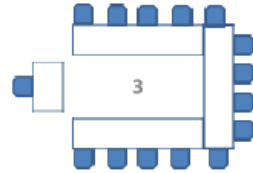


## Gruppenraum Fronalpstock

Parkett, 40 m<sup>2</sup> > 7,2 m x 5,7 m



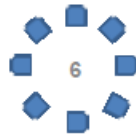
**Hufeisen mit Referententisch**  
bis 13 Personen



**Gruppenarbeitstische à 8 Pers.**  
bis 16 Personen



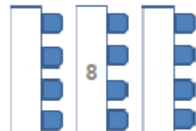
**Stuhlkreis**  
bis 20 Personen



**Konzert**  
bis 27 Personen



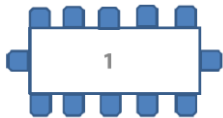
**Schulstuben**  
bis 13 Personen



### Bestuhlungsformen:

#### Blocktisch

bis 16 Personen



#### Tischreihen

bis 14 Personen

